



中国国际进口博览会
CHINA INTERNATIONAL
IMPORT EXPO

제4회 중국국제수입박람회 CHINA INTERNATIONAL IMPORT EXPO



ES 
이에스인터내셔널(주)
INTERNATIONAL

1. 개요



中国国际进口博览会
CHINA INTERNATIONAL
IMPORT EXPO

- 전시회 명 : 제4회 중국국제수입박람회
(영문명): CHINA International Import Expo [CIIE]
(중문명): 中国国际进口博览会

- 개최일자 : 2021. 11. 05. ~ 11. 10.
(출장기간) : 2021. 11. 03 ~ 11. 11.

- 개최장소 : 국가컨벤션센터(상해) 上海市青浦区崧泽大道333号
No.333, Songze load, Qingpu District, Shanghai City, China

- 전시면적 : 360,000 sqm
국가무역투자종합구역 30,000 sqm
기업상업구역 330,000 sqm

- 주최 : 중화인민공화국상무부
상해시 인민정부

- 협력기관 : 세계무역기구(WTO)
UNCTAD/국제연합무역개발협의회 (UN 산하 기구)
UNIDO/국제연합공업개발기구 (UN 산하 기구) 등 국제기구

- 주관 : 중국국제수입박람회 사무국
국가컨벤션센터(상해)

- 홈페이지 : www.ciie.org

2. 전시회소개

1) 전시회 특징



2017년 5월, 중국 국가 주석 시진핑은 “일대일로” 국제합작 고위급포럼에서 2018년부터 중국국제수입박람회를 개최한다고 정식 선포하였습니다.

첫째, 중국 시장은 광범위하고 소비와 수입이 빠르게 성장하고 있습니다. 중국은 세계적으로 인구가 제일 많은 나라로서 글로벌 2대 경제체, 세계 두 번째 규모의 수입국과 소비국입니다. 현재 중국은 이미 소비 규모가 지속적으로 확대되는 새로운 발전 단계로 접어들었으며, 소비와 수입은 모두 막강한 성장 공간을 구비 하였습니다. 향후 5년간 수입액만 무려 10만 억 달러 이상에 달할 것으로 예상 되는 중국의 상품과 서비스 시장은 세계 각국 기업에 중국 시장 진출에서 획기적인 기회를 부여하게 될 것입니다.

둘째, 상해는 우세가 독특하고 전국에 대한 영향력이 막강합니다. 상해는 장강삼각주 경제 구에 위치, 지역 우세가 돌출되고 경제 실력이 두터우며 서비스 업계가 발달한 외에 글로벌 자원 구성 능력도 구비하였습니다. 상해항 컨테이너 물동량은 연속 7년 세계 1위를 차지하였고, 공항 여객 운송량은 1억 명을 초과하였으며, 항로망은 글로벌 282개 도시로 확장되었습니다.

셋째, 전시회 규모가 성대하고 부대 행사가 풍부하고 정교합니다. 제 1회 중국국제수입상품 박람회는 약 100개 국가와 지역의 기업들이 전시에 참가 하게 되며, 그 외 공급과 수요 상담회, 업계세미나, 제품발표회 등 일련의 전문성 부대행사도 함께 열릴 것입니다.

넷째, 다양한 대책으로써 전면적이고 높은 서비스 효율을 보장합니다. 수입상품박람회 주최측은 통관, 검증검역 등 면에서 편리한 조치를 제공하고, 온-오프라인 윈스톱 교역 서비스를 장기적으로 제공함은 물론, 지적 소유권 보호를 강화하여 바이어의 권익을 보장해 드립니다.

다섯째, 구매 수요가 강력하고 전문 구매업체 수량이 많습니다. 수입상품박람회 주최측은 중국 각 성, 자치구, 직할시를 단위로 각지 기업은 물론 많은 국외 바이어를 초청하여 전시회 구매를 촉진할 것입니다.

2) 전시장 특징



■ 국가무역투자종합구역

국가무역투자종합구역의 면적은 약 3만 제곱미터이고, 관련 국가와 지역을 초청하여 무역투자 영역과 관련한 구역을 조성하여 화물 무역, 서비스 무역, 산업 상황, 투자 관광 및 각국의 특색 제품을 전시될 예정입니다. 이 구역은 지정 전시 구역으로 거래가 이루어지지 않으며 제1회 중국국제수입박람회 기간 중국 정부는 각 참가 국가별로 국가무역투자종합구역에 장소를 무료로 제공해 드리며, 개발도상국이나 후진국을 대상으로는 장소외에 필요한 도움과 지원을 제공해드릴 계획입니다.

■ 기업상업구역

기업상업구역은 화물 무역과 서비스 무역 2분야로 나뉩니다. 화물무역 분야 총 전시 면적은 약 18만 제곱미터이고, 스마트 및 첨단장비, 소비전자 및 가전, 어패럴 및 일용소비품, 자동차, 식품 및 농산물, 의료기계 및 의약보건 등 6개 세부 분야로 나뉘어 진행됩니다. 서비스 무역 분야 총 전시면적은 약 3만 제곱미터이고, 이머징 테크놀로지, 서비스 아웃소싱, 창의디자인, 문화교육, 관광서비스 등 5개 세부 분야로 나뉘어 진행됩니다.

3. 전시회 성과

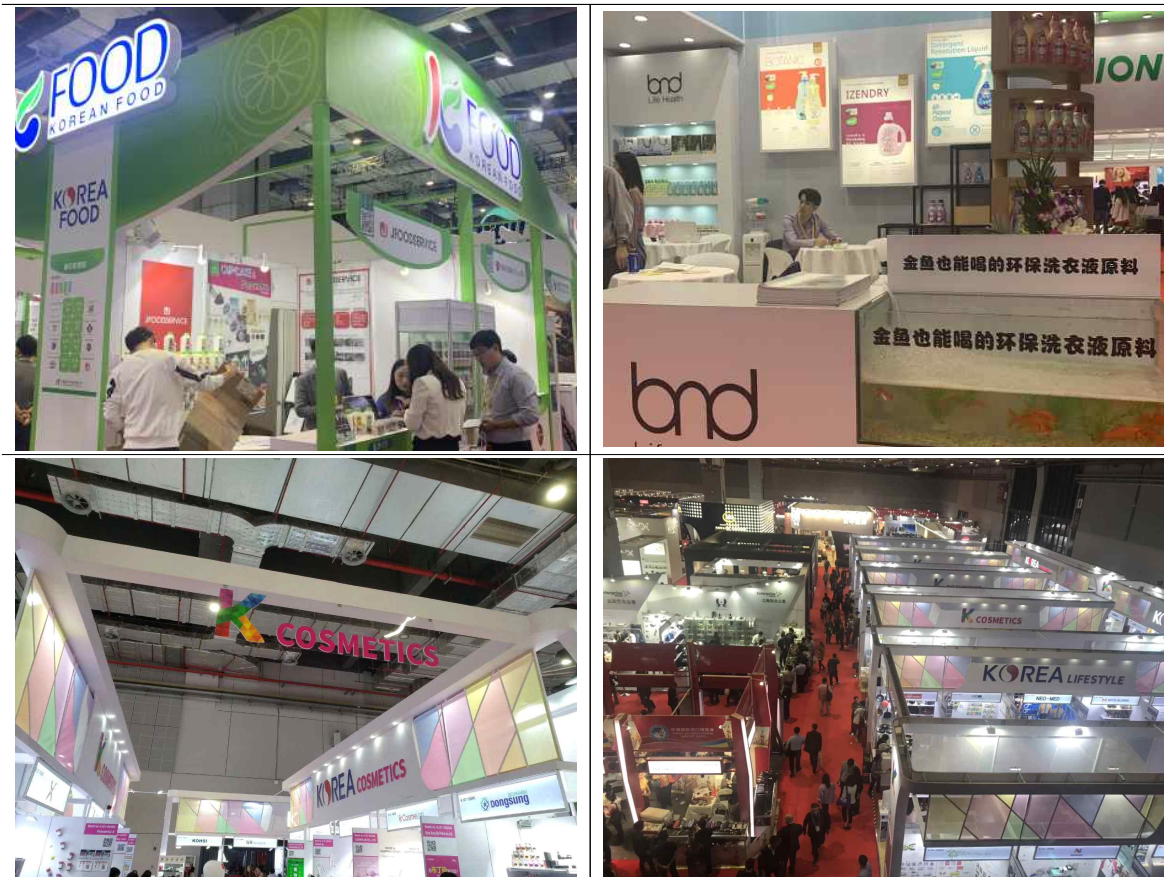
전시회 성과

181개 참가국 및 지역, 조직	3800여개 참가기업	약 711억 3000만 달러 계약액
7000명 이상 국외 빅 바이어 초청	약 91만명 전시회 입장객 누적	23% 전년대비 계약액 증가율

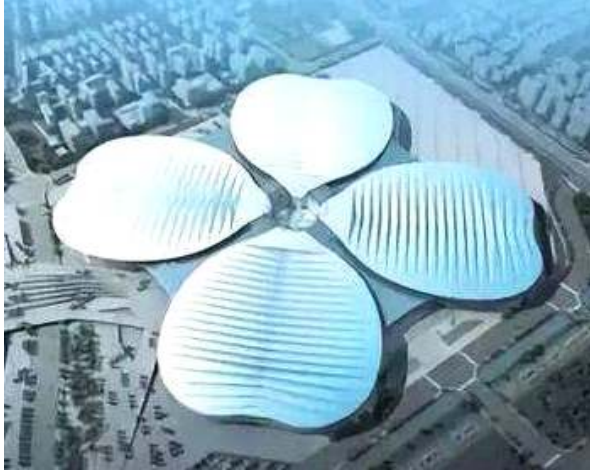
한국기업 참가 성과

약 270개 한국기업 참가	585건 상담건수	약 5천 7백만달러 상담 성과
--------------------------	---------------------	----------------------------

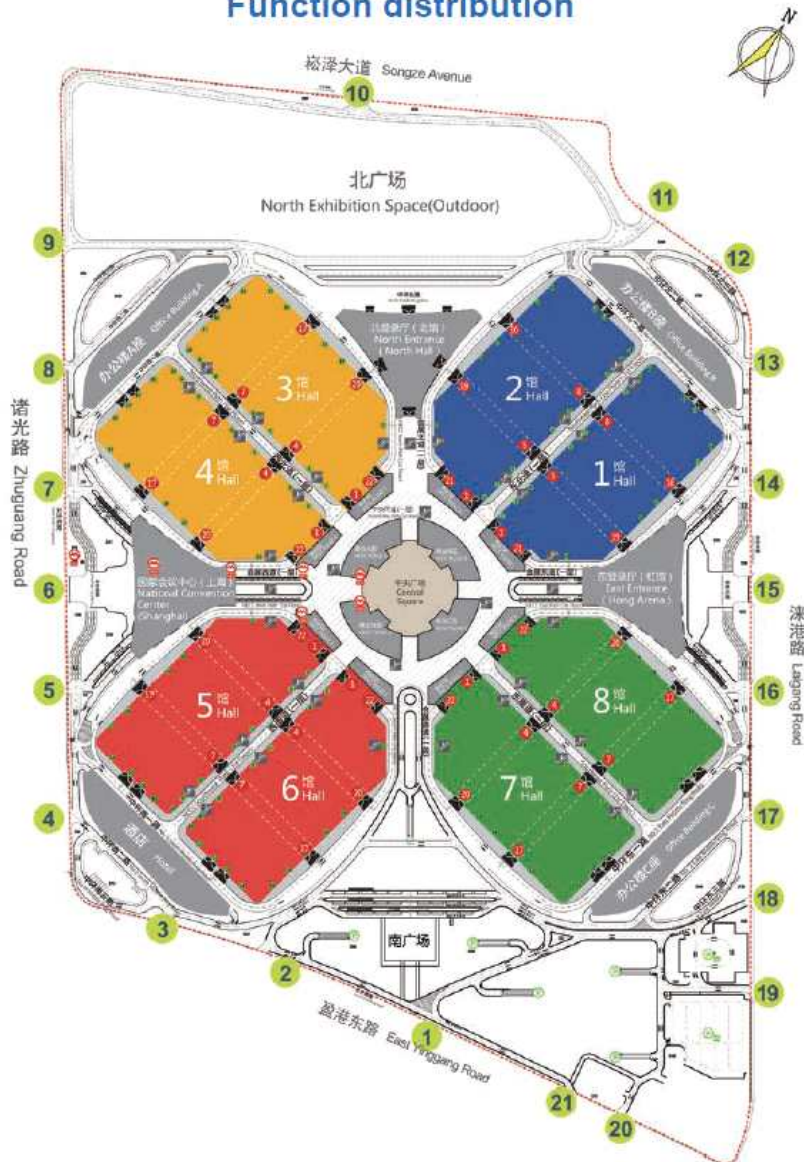
한국 기업 참가 스케치



4. 전시장과 홀



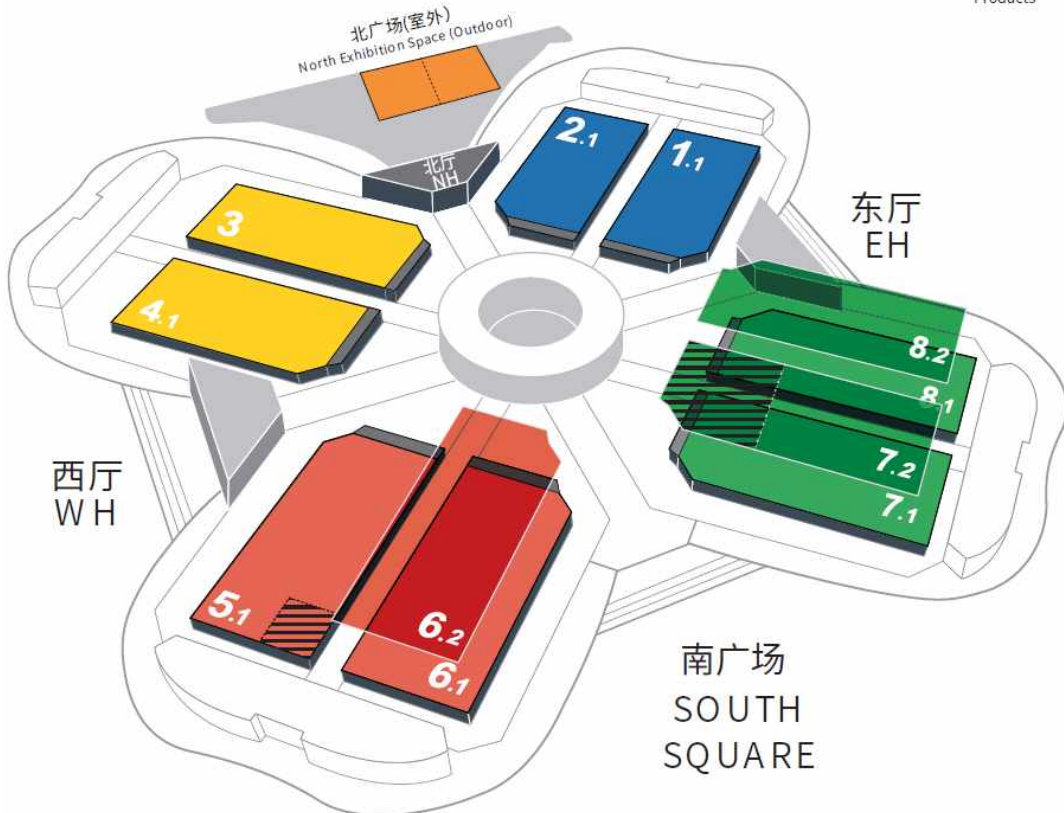
Function distribution



5. 전시분야

전시관 별 전시 품목

1.1 관 서비스 무역관 Trade in Services	2.1 관 자동차 전시관 Automobile	3 관 / 4.1 관 설비 전시관 Equipment	5.1 관 과학기술 전시관 Sci-tech Life
5.1 관 / 6.1 관 / 6.2 관 생활용품 전시관 Lifestyles	7.1 관 / 7.2 관 의료기기 및 의약보건 전시관 Medical Equipment & Health Care Products	7.2 관 / 8.1 관 / 8.2 관 식품 및 농산품 전시관 Food & Agricultural Products	



6. 부스정보

Standard Booths(3m x 3m)



Standard Booth
USD 3,000 / 9 sqm

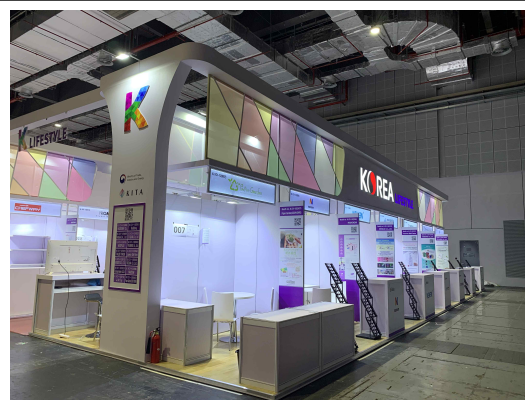
기본제공집기

- 미팅테이블 1개
- 접이식 의자 4개
- 낮은 인포데스크(1000X500X750) 1개
- 유리쇼케이스(1000X500X2000) 1개
- 캐비닛(1000X500X500) 1개
- 선반 3개
- LED 조명 4개
- 500W 전력 1개
- 쓰레기통 1개

Raw space (min 36 sqm)

* 본 옵션은 참가업체에게 일정한 공간만 제공해줍니다.
Raw space USD 300 / sqm

장치 참고 사진 (2019년 제2회)



7. 기타

[상해시 소개]

연혁

- 南宋때 鎮을 건립, 元朝때 上海鎮으로, 2027년 상해특별시를 개설하고 2030년 상해시로 개칭

행정

- 중국 4대 직할시(북경, 천진, 중경)의 하나로 17개의 市區와 3개의 縣으로 구성되었다.

면적

- 6,340.5 km²로 서울특별시의 10배, 중심지역은 750 km²

인구

- 약 2,420.7 만 명(2016년 기준)

위치

- 중국 연안의 중심부, 장강하구에 위치, 동쪽으로 태평양 연안이고 서쪽으로는 절강성, 남쪽으로는 항주시, 북쪽으로는 강소성을 접하고 있다.
- 동부 해안의 중심 및 장강(揚子江) 삼각주에 위치한 중국내 최대 상공업도시

기후

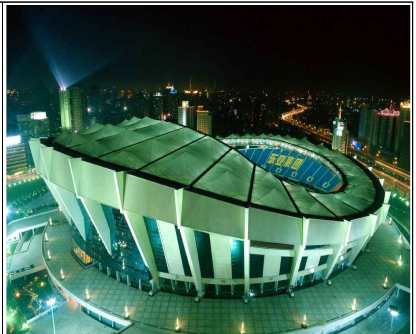
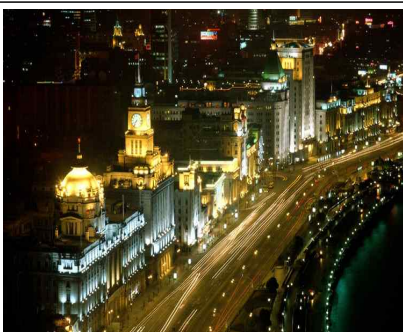
- 아열대 해양성 기후로 따뜻하고 습윤하며 사계절이 분명하다. 연평균 16.5℃으로 최고 38.5℃, 최저 3℃이며 눈이 내리지 않는다.(그러나 2017년 이상기온으로 소량의 눈이 내리기도 하였음) 연평균 강수량은 1,100mm.

교통

- 좋은 지리적 위치로 교통이 발달
- 항공 : 현재 푸둥국제공항과 홍교국제공항, 2개의 국제공항이 있으며 국내선은 중국 전 도시와 직접 연결되고 국제선은 세계의 주요도시와 연결된다.
- 수륙교통: 세계의 주요 항구중의 하나로 규모면에서 중국에서 제일 크며, 장강 내륙수운의 기점, 항구 길이 60km로 1 만 톤급 선박 정박이 가능하다.
- 상해시의 주요 교통수단은 버스, 지하철, 무궤도전철(1호선), 택시 등이다. 또한 고가도로 개통으로 교통은 비교적 원활하고 편리하다.

경제

- 1인 평균 GDP(2016년 기준) : 113,731위안, 경제성장률 6.8%
- 중국 최대 소비시장: 화동경제권 중국 전체의 36.3%
- 중국 최대 교통, 물류 및 유통 허브: 물동량 중국 최대, 세계3위
- 내륙개발 추진 핵심기지: 양자강을 따라 전체 유역 리드 및 연동



ES International Co., Ltd

1. 산업통상자원부 정식 등록 전시주최사업자

- 에이전트업무의 신뢰성 높음.
- 개별 전시회 지원사업 참가 증빙 등에 유리한 에이전시

2. 중소기업진흥공단 2011년~2015년 5년 연속 중국지역 민간네트워크 지정

- 해외전시마케팅 능력을 인정받음.

3. 중국 연태지사 운영

- 현지 업무 접근성 우수

4. 한국에서 유일한 중국에 특화된 전시 에이전시

- 무역, 물류, 여행, 에이전트 업무 전반의 한국 최고의 전문성 보유

5. 물류, 여행, 통역 등 전시회 참가 관련 제반 업무 지원

- 참가부스 예약업무만 대행하는 에이전시와는 다르게 여러 제반업무들을 관리

6. 부스 장치

- 효과적이고 합리적인 자체 디자인 제안
- 전시 아이템들의 효과적인 디스플레이 방법 등을 조언

7. 능숙한 전시회 현장운영

- 전시 전 담당직원이 직접 출장하여 참가 관련사항 확인
- 전시회 운영기간 동안 전시회에 상주하여 전시 관련 서비스 제공

각 부문 담당자

한국본사

- 전시회 업무진행 및 관리 - 전시사업부
- 주소 : 경기도 성남시 분당구 서현로 216 분당한화오벨리스크 206.207호
- 전화 : 031-711-2707
- 팩스 : 031-711-2718

중국지사

- 주소 : 烟台市芝罘区环海路88号516室
- 전화 : 86-535-602-2585

이메일 : “ES인터내셔널주식회사” jiayou2015@esint.kr